

# PREMIUM BUSINESS EVENTS

Region Luzern-Vierwaldstättersee  
Lucerne-Lake Lucerne Region



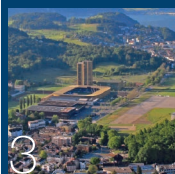
# WILLKOMMEN IN LUZERN. WELCOME TO LUCERNE.



KKL Luzern Culture  
and Convention Centre



Swiss Museum  
of Transport



Messe Luzern /  
Swissporarena



Grand Casino  
Luzern



Lake Lucerne  
Navigation Company



#### Lucerne Convention Bureau

Das Lucerne Convention Bureau unterstützt Sie gerne bei der Planung Ihres Events.

#### Lucerne Convention Bureau

The Lucerne Convention Bureau will be happy to support you in planning your event.

#### Gratis ÖV in Luzern

Kostenloses Ticket für den ÖV mit jeder Hotelübernachtung in Luzern (Zone 10, 2 Klasse, ohne Schiff).

#### Free mobility ticket in Lucerne

Free bus and train travelcard for delegates staying at a hotel in Lucerne (Zone 10, 2nd class, without cruises).

 Lucerne Convention Bureau

 @luzerntourismus

 @ilovelucerne

 ilove\_lucerne

# GUTE GRÜNDE FÜR DIE REGION LUZERN-VIERWALDSTÄTTERSEE

## GOOD REASONS FOR THE LUCERNE-LAKE LUCERNE REGION



### Einzigartige Lage Unique location

Zentral und im Herzen der Schweiz gelegen.  
Nur eine Stunde Fahrzeit von den internationalen  
Flughäfen Zürich und Basel.

Centrally located in the heart of Switzerland. Only  
one-hour drive from Zurich and Basel Airports.



### Moderne Veranstaltungszentren Modern event locations

Lokalitäten mit erstklassiger Infrastruktur und  
passender Kapazität für Ihre Bedürfnisse.  
Venues with first-class infrastructure and suitable  
capacities for your requirements.



### Kombination Business und Leisure Combination of business and leisure

Faszinierende Ausflugsmöglichkeiten und  
Rahmenprogramme in der Stadt, auf dem See  
oder in den Bergen.

Fascinating excursions and unique team  
activities for accompanying programmes.



### Vielfältiges Hotelangebot Wide range of hotels

Zahlreiche Übernachtungsmöglichkeiten in  
mehr als 380 Hotels mit rund 25'000 Betten.

Numerous options for overnight accommodation  
in more than 380 hotels with around 25'000 beds.



### Festival-Stadt Luzern Lucerne, the festival city

Ganzjährig bekannte Kultur- und Musikfestivals  
wie beispielsweise das Lucerne Festival.

Famous cultural and music festivals, such as the  
Lucerne Festival, all year round.



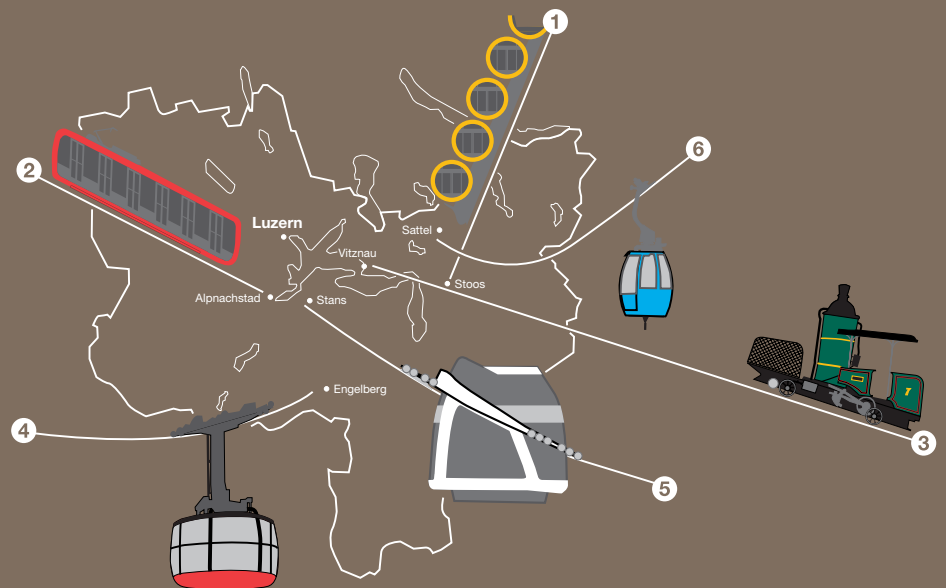
### Stadt der kurzen Wege Short distances

Stadt- und Naturaktivitäten lassen sich ideal  
zu Fuss oder mit dem dichten öffentlichen  
Verkehrsnetz verbinden.

City and nature experiences are easy to combine  
thanks to the well-linked public transport network.

## REGION DER REKORDE

## RECORD BREAKING REGION



- 1** Die Stoosbahn ist seit ihrer Eröffnung im  
Jahr 2017 die steilste Standseilbahn der Welt  
mit maximaler Steigung von 110%.

The Stoosbahn railway opened in 2017 as  
the steepest funicular in the world with  
a maximum gradient of 110%.

- 2** Die steilste Zahnradbahn der Welt erklimmt  
den Pilatus in rund 30 Minuten und bietet  
traumhafte Aussichten.

The world's steepest cogwheel railway climbs  
Mount Pilatus in around 30 minutes and offers  
fantastic views.

- 3** Die Vitznau-Rigi Bahn fuhr 1871 als erste  
Bergbahn Europas von Vitznau nach  
Rigi Staffelhöhe. Aus der Gründerzeit ist die  
legendarische «Lok 7» bis heute buchbar.

Travelling between Vitznau and Rigi Staffel-  
höhe, the Vitznau-Rigi railway entered service  
in 1871 as Europe's first mountain railway.  
Dating from founding years, the legendary  
locomotive 7 can still be booked.

- 4** Die Titlis Rotair, die erste Luftseilbahn  
der Welt mit rotierendem Kabinenboden,  
bringt seit 1992 Gäste in fünf Minuten  
hoch auf den Titlis.

The Titlis Rotair is the world's first aerial  
cableway with rotating cabins and brings  
guests to the summit of Mount Titlis in only  
five minutes time since 1992.

- 5** Die CabriO-Bahn, doppelstöckige Pendel-  
bahn verfügt über ein offenes Oberdeck  
und ist somit einzigartig.

CabriO – the world's first double-decker  
aerial cableway has an open upper deck  
and is thus unique.

- 6** «Stuckli Rondo», die erste Drehgondelbahn  
der Welt, führt Gäste direkt ins Freizeitgebiet  
Sattel-Hochstuckli.

The «Stuckli Rondo» is the world's first  
gondola aerial cableway with rotating cabins  
and brings guests to the Sattel-Hochstuckli  
recreation region in no time.



## Transport links

### Switzerland

City	Road	Rail
Zurich	45 min	1 h
Basel	1 h 30 min	1 h
Bern	1 h 30 min	1 h
Geneva	3 h	3 h

### Europe

City	Road	Rail
Munich	4 h	5 h
Frankfurt	4 h 30 min	4 h
Paris	7 h	5 h
Milan	3 h	3 h

## Hotels in Luzern / Hotels in Lucerne

Hotel									
Mandarin Oriental Palace Luzern ★★★★★S	210	144	–	160	200	216	3.9	136	272
Grand Hotel National Luzern ★★★★★	150	80	40	230	550	375	6	41	82
Hotel Schweizerhof Luzern ★★★★★	350	200	60	300	500	360	8	101	196
Bürgenstock Resort Lake Lucerne ★★★★★S – ★★★★★S	600	500	82	450	600	850	3.9	360	766
Art Deco Hotel Montana ★★★★★S	130	60	28	160	160	239	7.5	61	116
Radisson Blu Hotel, Lucerne ★★★★★S	250	143	70	180	205	205	2.9	189	282
Ameron Luzern Hotel Flora ★★★★★	120	75	48	–	120	163	2.8	161	287
Hotel Continental Park ★★★★★	240	120	76	210	300	268	3.5	88	160
Pilatus Kulm Hotels - Hotel Bellevue ★★★/Hotel Pilatus-Kulm ★★★★★	160	80	60	160	160	228	4.5	50	100
Hotel Waldstätterhof Luzern ★★★★★S	50	28	20	74	50	84	3.5	96	165

## Hotels in der Region Luzern-Vierwaldstättersee / Hotels in the Lucerne-Lake Lucerne Region

Hotel									
Park Hotel Vitznau ★★★★★S	120	60	30	120	120	298	4.4	47	94
Kempinski Palace Engelberg ★★★★★	370	198	56	228	400	178	11.2	129	232
Neuro Campus Hotel - DAS MORGEN, Vitznau	54	20	18	120	25	87	10	54	116
Fruitt Mountain Resort, Kerns ★★★★★S	100	81	48	80	250	150	3	114	228
Radisson Blu Hotel Reussen, Andermatt ★★★★★S	700	200	40	300	400	477	12	244	280
Hotel Vitznauerhof ★★★★★S	130	72	54	140	300	145	4.6	53	93
Hirschen Oberkirch ★★★★★S	250	150	22	160	300	265	3.1	38	76
Campus Hotel Hertenstein ★★★★★	200	170	80	150	180	272	3.2	88	166
Jugendstil-Hotel Paxmontana, Sachseln ★★★★★S	200	90	50	110	250	186	3.3	116	219
Stoos Lodge	200	156	53	100	250	270	4	101	252
See- und Seminarhotel Flora Alpina, Vitznau ★★★★★	140	80	35	40	130	160	3.1	51	108
Campus Sursee Seminarzentrum ★★★★★	900	500	80	464	1'000	800	6.5	550	860

## Veranstaltungszentren / Event Venues

Lokalität / Venue									
KKL Luzern	1'898	516	–	848	970	2'100	8	–	–
Messe Luzern	5'000	4'000	80	4'000	6'000	5'000	11.5	–	–
Verkehrshaus der Schweiz / Swiss Museum of Transport	600	250	–	280	350	506	6	–	–
Grand Casino Luzern	500	250	24	350	400	570	3.75	–	–
Schiffahrtsgesellschaft des Vierwaldstättersees / Lake Lucerne Navigation Company	189	–	100	400	400	1'400	2.2	–	–
Swissporarena, Luzern	300	50	30	600	700	1'050	2.5	–	–
D4 Business Village Luzern	170	86	52	–	170	205	3	–	–
Eiszentrum Luzern / Ice Center Lucerne	2'800	1'500	–	1'300	2'500	2'460	10	–	–

LUGANO



1  
Andermatt

2  
Mt. Titlis

4  
Melchsee-Frutt

2  
Engelberg

7  
Mt. Stanserhorn

3  
Bürgenstock

5  
Mt. Pilatus

10  
Mt. Rigi

6  
Weggis  
Vitznau Rigi

11  
UNESCO Biosphere  
Entlebuch

8  
Lake Sempach Region

9  
Mt. Stoos

SCHWYZ

ZUG

LUCERNE

LU

GL

SO

VS

VD

NE

GR



1

### Andermatt

Eingebettet in die majestätischen Alpen, liegt das wunderschöne Bergdorf Andermatt auf über 1'400 Metern über Meer.

Nestled in the majestic Alps, the beautiful mountain village Andermatt lies at over 1'400 metres above sea level.

[www.anderematt.ch](http://www.anderematt.ch)



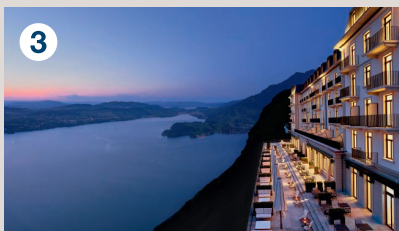
2

### Engelberg – Titlis

In Engelberg am Fusse des Titlis gibt es zahlreiche Ideen für Firmen- und Teamausflüge.

Engelberg at the foot of Mount Titlis offers numerous Team and Incentive ideas.

[www.engelberg.ch](http://www.engelberg.ch)



3

### Bürgenstock

Hoch über dem Vierwaldstättersee bietet das Bürgenstock Resort vier Hotels, ein Alpine Spa sowie diverse Restaurants und Bars.

Above Lake Lucerne the Bürgenstock Resort offers four hotels, an alpine Spa as well as various restaurants and bars.

[www.buergenstock.ch](http://www.buergenstock.ch)



4

### Melchsee-Frutt

Das Hochplateau befindet sich auf 1'920 Metern über Meer. Es ist eine atemberaubende Kulisse für Anlässe aller Art und ein Ort der Entspannung und Erholung.

The high plateau is located at 1'920 metres above sea level. It is a breathtaking atmosphere for all kinds of events and a place to relax.

[www.melchsee-frutt.ch](http://www.melchsee-frutt.ch)



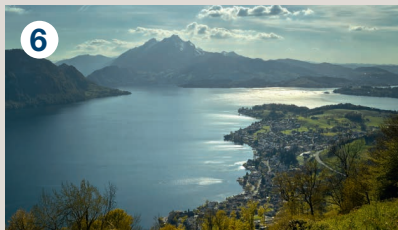
5

### Pilatus / Mt. Pilatus

Die «Goldene Rundfahrt» imponiert besonders bei Incentive-Reisen mit einer Kombination aus Schiff, Zahnradbahn, Luftseilbahn und Panorama-Gondelbahn und bringt die Gäste zu den schönsten Flecken rund um den Pilatus.

The «Golden Round Trip» is particularly impressive for incentive trips by boat, cogwheel railway, aerial cableway and panoramic gondola lift that takes guests to the most beautiful spots around Mount Pilatus.

[www.pilatus.ch](http://www.pilatus.ch)



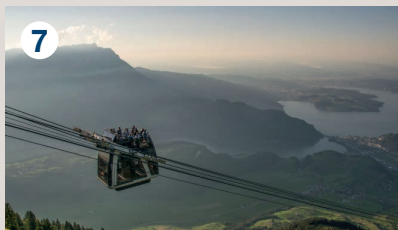
6

### Weggis Vitznau Rigi

Die drei Orte sind bekannt als «Luzerner Riviera» und bieten eine ideale Kulisse für Anlässe aller Art.

The three villages are known as the «Lucerne Riviera». With their unique hotels and event locations they are an ideal business destination.

[www.weggis-vitznau.ch](http://www.weggis-vitznau.ch)



7

### Stanserhorn / Mt. Stanserhorn

Mit der welt einzigartigen Luftseilbahn CabriO geht es hoch auf 1'900 Metern über Meer. Das Drehrestaurant Rondorama eignet sich mit seiner regionalen Küche wunderbar als Eventlocation.

The unique cable car CabriO takes you up to 1'900 metres above sea level.

The revolving restaurant Rondorama offers a wonderful event location with its regional cuisine.

[www.stanserhorn.ch](http://www.stanserhorn.ch)



8

### Lake Sempach Region

Vom grössten Seminarzentrum der Schweiz bis zu verträumten Hotels am Sempachersee, bietet die Region ein breites Angebot für den nächsten Business Event.

From Switzerland's largest seminar centre to dreamy hotels on Lake Sempach, the region offers a wide range for your next business event.

[www.sempachersee-tourismus.ch](http://www.sempachersee-tourismus.ch)



9

### Stoos / Mt. Stoos

Mitten in der Bergwelt, auf 1'300 Meter über Meer, liegt das autofreie Bergdorf Stoos – Aussicht garantiert.

In the middle of the mountains lies the car-free village Stoos. At 1'300 metres above sea level, it offers business events with a view.

[www.stoos.ch](http://www.stoos.ch)



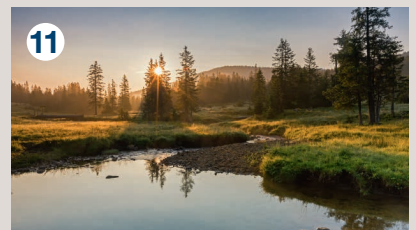
10

### Rigi / Mt. Rigi

Auf 1'800 Metern über Meer bietet die Königin der Berge diverse Tagungsmöglichkeiten.

At 1'800 metres above sea level, the Queen of the Mountains offers diverse conference facilities.

[www.rigi.ch](http://www.rigi.ch)



11

### UNESCO Biosphere Entlebuch

Entlebuch, das erste UNESCO-Biosphärenreservat der Schweiz, bietet fantastische Naturerlebnisse und lebendige Traditionen.

Entlebuch, Switzerland's first UNESCO biosphere reserve, offers fabulous natural experiences and living traditions.

[www.biosphaere.ch](http://www.biosphaere.ch)



# DIENSTLEISTUNGEN LUCERNE CONVENTION BUREAU SERVICES LUCERNE CONVENTION BUREAU

Das Lucerne Convention Bureau ist das Kompetenzzentrum für Tagungen, Meetings und Kongresse innerhalb der Region Luzern-Vierwaldstättersee. Wir bieten Ihnen die folgenden Dienstleistungen kostenlos an:

- Vermittlung von erstklassigen Anbietern für die Planung Ihres Anlasses
- Unterstützung, Organisation und Begleitung bei/von Site-Inspections
- Kostenlose Offerten für kleinere Veranstaltungen
- Empfehlung von professionellen Eventagenturen
- Unterstützung bei Bewerbungen mittels Bewerbungsdossier

The Lucerne Convention Bureau is the competence center for conferences, meetings and congresses within the Lucerne-Lake Lucerne Region. We offer you the following services free of charge:

- Mediation of first-class suppliers for the planning of your event
- Submissions of offers for small events or those involving just one service partner
- Support with bid documents
- Advice and ideas on planning your event
- Support, organisation and accompaniment during / of site inspections



## Nachhaltiges Engagement

Luzern Tourismus setzt sich für eine nachhaltige Entwicklung in der Tourismusbranche ein und verfügt über das höchste Level 3 im Nachhaltigkeitsprogramm Swisstainable.

## Sustainability engagement

Lucerne Tourism is committed to sustainable development in the tourism industry and has the highest level 3 signed by the sustainability program Swisstainable.